

**BOUWAANVRAAG DE ZENNE:  
BASISSCHOOL + 15 APPARTEMENTEN**

Zennestraat, 80-88 en 94, 1000 Brussel

**SYNTHESEPLANNEN**

**PLAN 20/42 ZENNESTRAAT +4**

eenheden m - m2

schaal 1:100

formaat A3

datum 21-09-2018

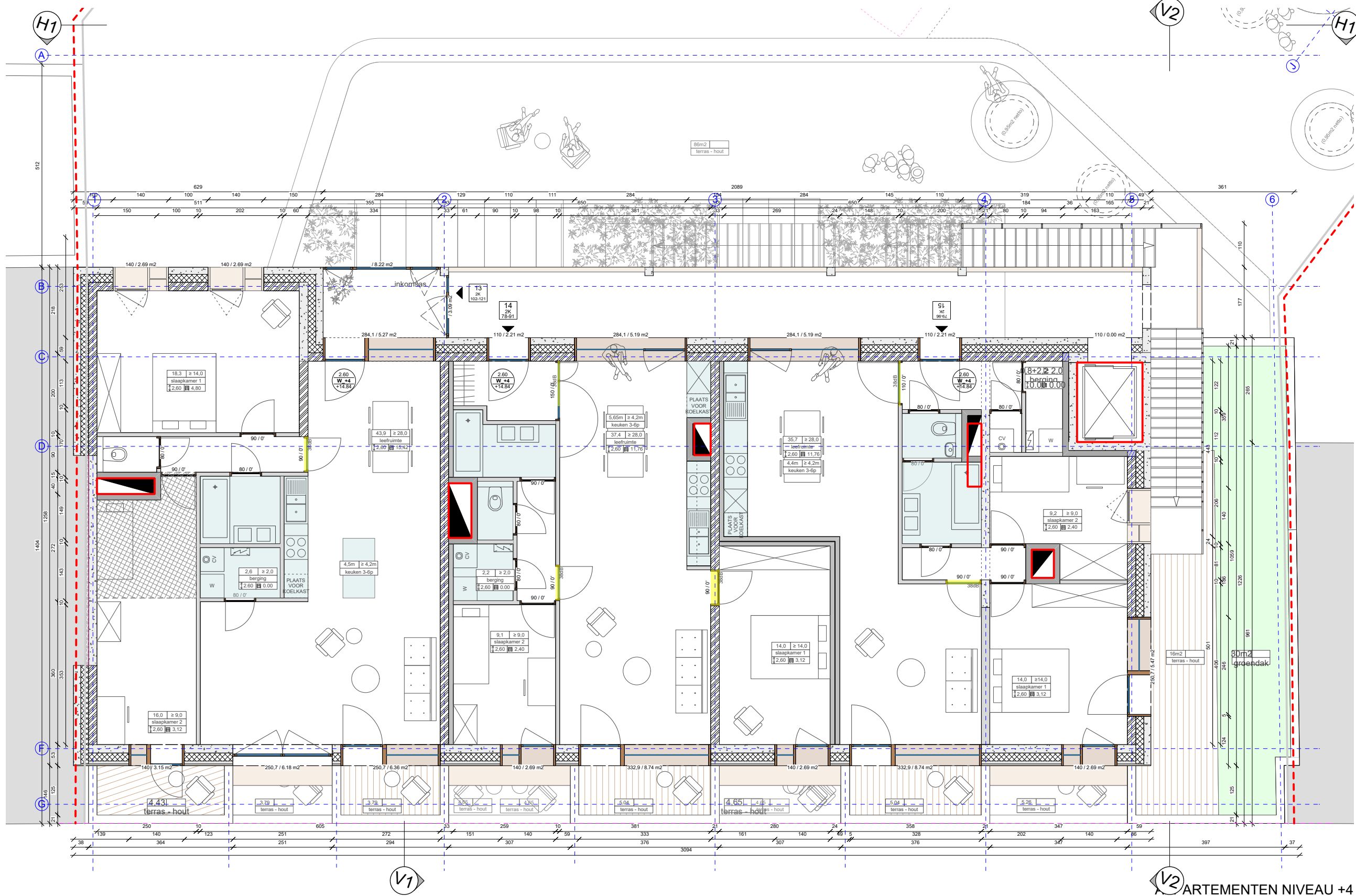
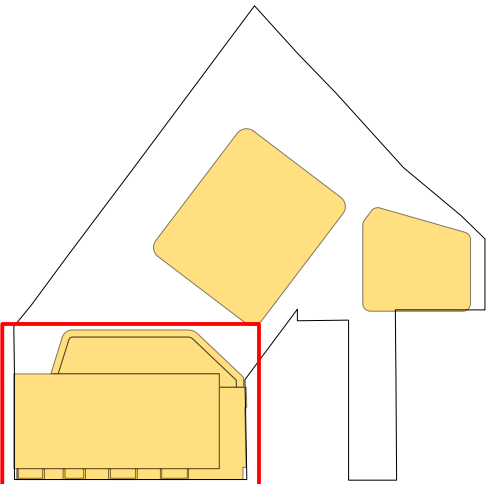
index A

	kalkzandsteen		isolatie - MW
	beton		isolatie - PUR
	cellenbeton		isolatie - XPS
	groendak		chape
	hellingsbeton		gipskarton
	schachtwand		
	massief hout		
	polibeton		
	verlaagd plafond		
	gras		

	minimum opp
	oppervlakte
	functie lokaal
	vrije hoogte
	daglicht netto opp

	nr. appartement
	aantal slaapkamers
	opp bruto-netto

	aanduiding niveaus
--	--------------------



V2 ARTEMENTEN NIVEAU +4